

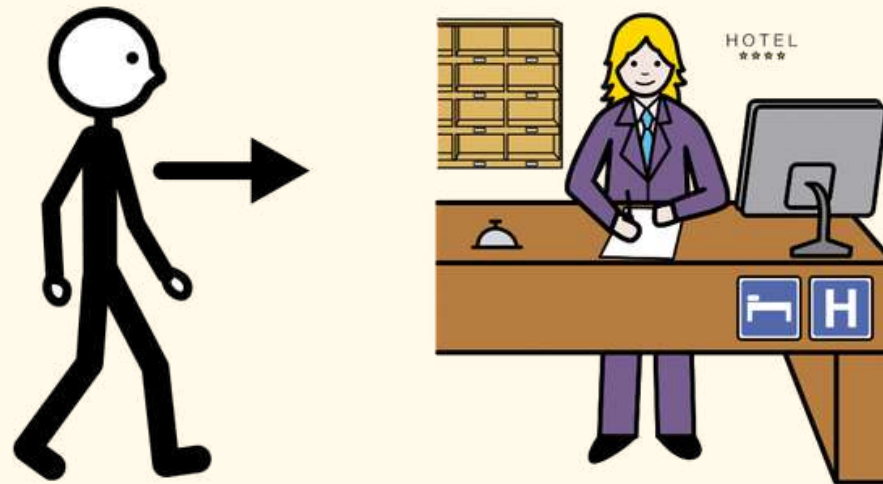


# ARRIVÉE À L'HÔTEL

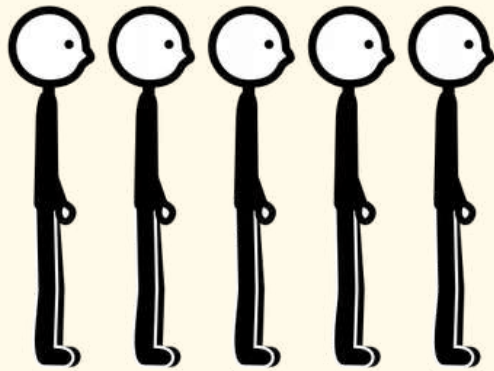
## HISTOIRE SOCIALE



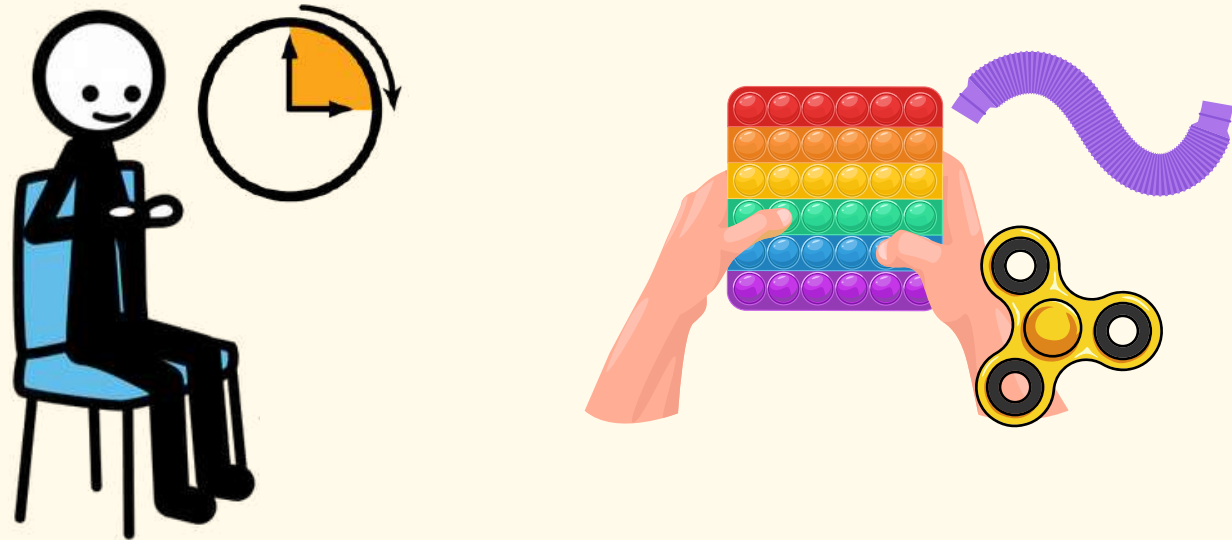
[www.autismfriendlyclub.com](http://www.autismfriendlyclub.com)



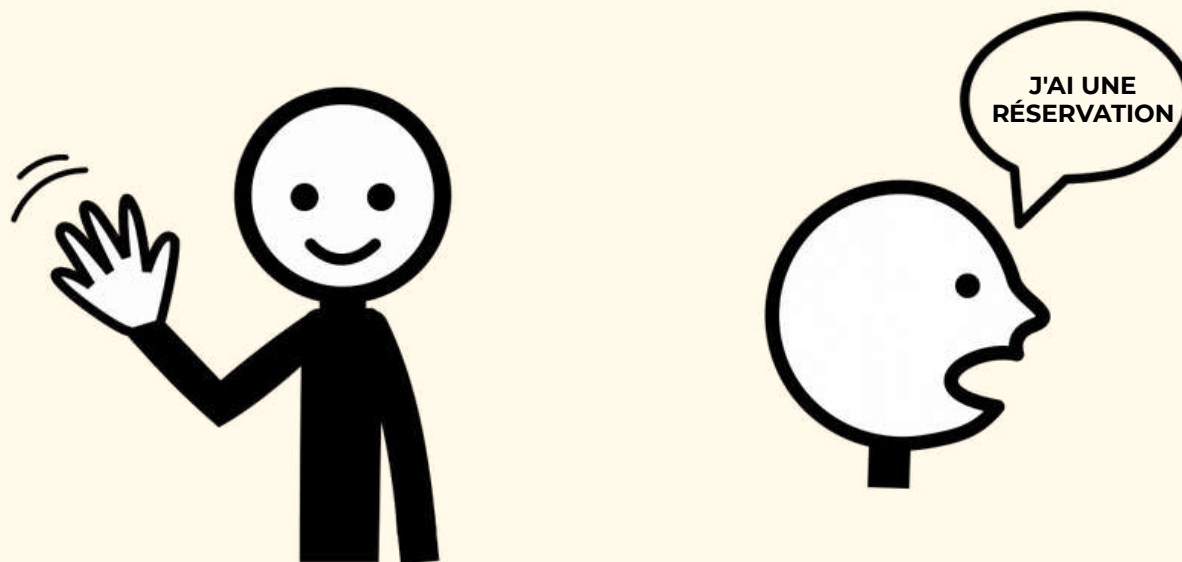
**JE VAIS À LA RÉCEPTION.**



**S'IL Y A PLUS DE PERSONNES, J'ATTENDRAI MON  
TOUR.**



**EN ATTENDANT, JE JOUE AVEC MES OBJETS ANTI-FIGTES.**



**JE LES SALUE ET DIS « J'AI UNE RÉSERVATION ».**

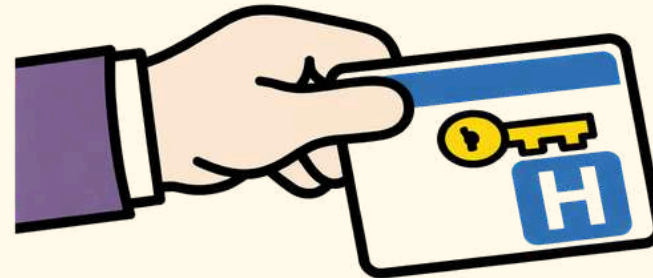




**ILS VÉRIFIENT MES INFORMATIONS À LA RÉCEPTION.**



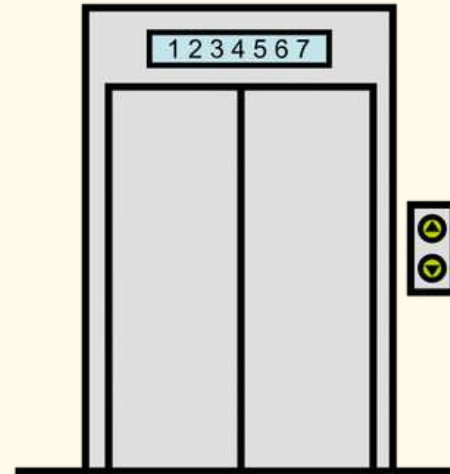
**JE SIGNE ET CONSERVE MA CARTE D'IDENTITÉ.**



**ILS ME DONNENT LA CLÉ DE LA CHAMBRE.**

**LA CLÉ PEUT ÊTRE DE 3 TYPES :  
CARTE, CLÉ EN MÉTAL OU BRACELET.**





**JE PRENDS MA VALISE ET JE VAIS À L'ASCENSEUR.**



**JE CHERCHE MON NUMÉRO DE CHAMBRE.**



**J'UTILISE LA CLÉ POUR ENTRER DANS LA CHAMBRE.**



## HISTOIRE SOCIALE

# À L'HÔTEL

[www.autismfriendlyclub.com](http://www.autismfriendlyclub.com)